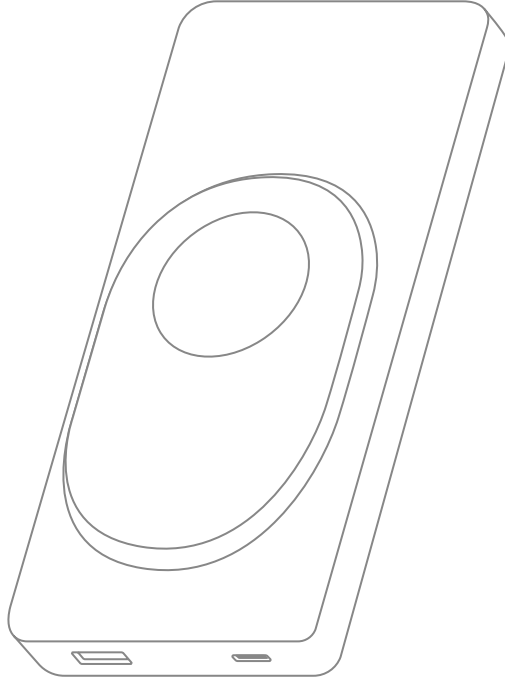


COMMO

User Manual

COMMO

دليل المستخدم



Power Bank
COMMO AEON
10,000 mAh

Model: CBP-10WR

What's in the box:

- Power bank – 1 unit
- USB Type-C charging cable – 1 unit
- User manual – 1 unit

بنك الطاقة
COMMO AEON
سعة 10,000 ميلي أمبير-ساعة

طراز: CBP-10WR

محتويات العبوة

- بنك الطاقة - عدد 1
- كابل شحن USB من النوع C - عدد 1
- دليل المستخدم - عدد 1

Content

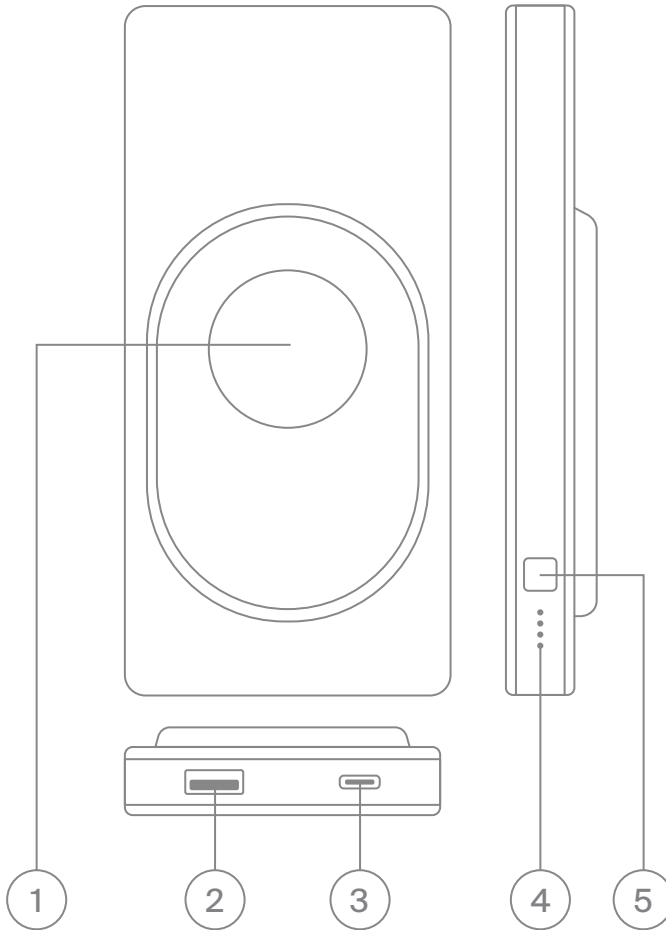
1. Safety Precautions
2. External Features
3. Specifications
4. Charging Your Power Bank
5. Charging a Device with a Cable
6. Charging a Device Wirelessly
7. MagSafe Wireless Charging
8. Power Bank Charge Indicator
9. Powering On and Off
10. Disposal and Additional Information

1. Safety Precautions

1. Fully charge the power bank before it's first use. A new power bank requires 2 to 3 charge–discharge cycles to reach its maximum capacity.
2. Use a power supply with an output of at least 5 V = 1 A to charge the power bank.
3. To extend the battery life of your power bank, charge it at least once a month, even if you're not using it.
4. The typical life span of the power bank is 800 charge–discharge cycles. After this, the powerbank's effective capacity may decrease.
5. Use a cable with the correct specifications to charge the power bank. Using the wrong cable can affect the charging speed and potentially damage the power bank's battery.
6. To disconnect the cable from the power bank, grasp the plug, not the cord.
7. Do not store or charge the power bank near heat sources or flammable materials. The recommended operating temperature is 0°C to +40°C (32°F to 104°F).
8. Do not expose the power bank to direct sunlight for extended periods.
9. Do not subject the power bank to impacts and mechanical shocks. Do not disassemble or repair the power bank yourself. Any modifications will void the manufacturer's warranty. Contact an authorized service center to repair the power bank.
10. Prevent moisture, dust, and dirt from entering the power bank, and do not immerse it in liquid.

11. Keep the power bank out of reach of children. Adult supervision is required when charging the power bank.
12. Do not insert foreign objects into the power bank's ports. Contact between the power bank and metal objects can cause a short circuit and malfunction.
13. Clean the power bank with a dry, soft cloth. Do not use cleaning agents or detergents.
14. Do not charge devices that are USB incompatible or do not meet the power specifications.

2. External Features



1. MagSafe charging area
2. USB Type-A port
3. USB Type-C port
4. Power bank charge indicator
5. Power button

3. Specifications

COMMO AEON 10,000 mAh with MagSafe wireless charging, Graphite CBP-10WR-GRY

COMMO AEON 10,000 mAh with MagSafe wireless charging, Ivory CBP-10WR-IVR

COMMO AEON 10,000 mAh with MagSafe wireless charging, Lavender CBP-10WR-LVN

Battery type: lithium polymer

Capacity: 10,000 mAh

Input voltage:

USB-C (PD)	5 V = 2.4 A; 9 V = 2.22 A; 12 V = 1.67 A
------------	--

Output voltage:

USB-C (PD)	5 V = 2.4 A; 9 V = 2.22 A; 12 V = 1.67 A
------------	--

USB-A (QC)	5 V = 3 A; 9 V = 2 A; 12 V = 1.5 A
------------	------------------------------------

Maximum power: 20 W

Charging 2 devices simultaneously: 5 V = 2.4 A (12 W)

Maximum wireless charging power: 10 W

Supported wired device charging protocols: PPS/PD3.0/PD2.0, QC3.0/QC2.0, AFC, FCP, High-Voltage SCP, PE2.0/PE1.1, SFCP

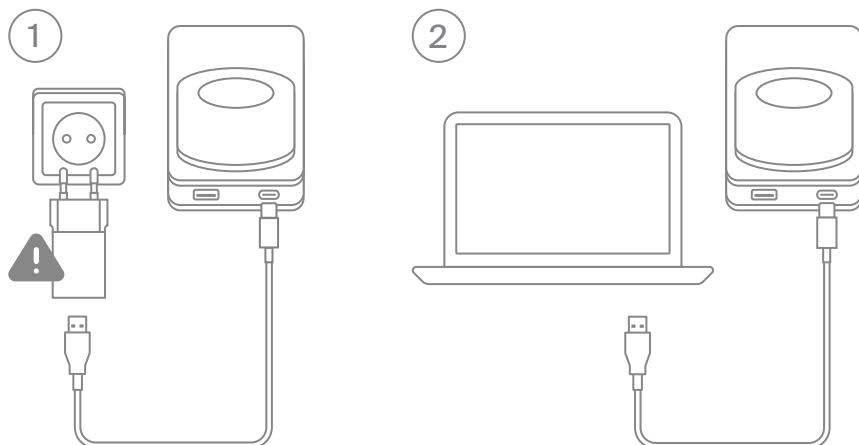
Supported wired power bank charging protocols: PD3.0/PD2.0, AFC, FCP, PE1.1

Wireless charging output varies depending on the device.

4. Charging Your Power Bank

The power bank may be partially charged out of the box, but it should be fully charged before its first use.

Connect the charging cable to a power source (wall outlet or computer) first and then to the power bank's USB-C port.



 **Note: Power adapter is not included.**

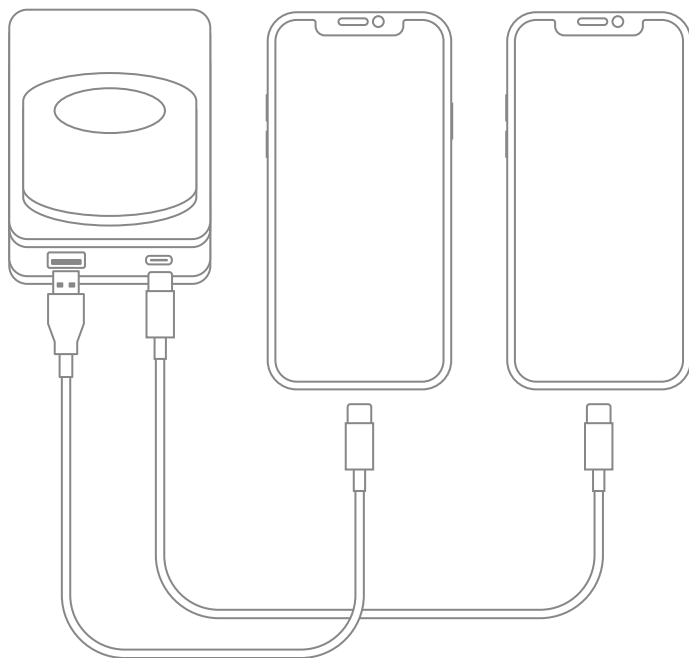
While the power bank is charging, the charge indicator will display one of the following:

State	Power bank charge indicator
Charging in progress	Charge level
Fully charged	Indicator off

Note: To prevent overheating, the indicator will turn off if the power bank's temperature exceeds the safe operating range during charging. Unplug the device and let it cool down completely before resuming charging.

5. Charging a Device with a Cable

To charge an external device using a USB cable, connect the USB Type-A or Type-C end of the cable to the appropriate port on the power bank and connect the other end of the cable to the device you want to charge.



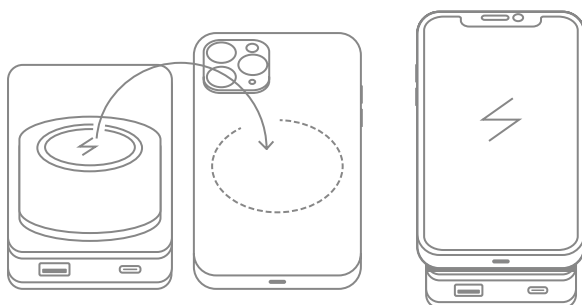
While the power bank is charging, the charge indicator will display one of the following:

State	Power bank charge indicator
Charging in progress	Charge level
Fully charged	Indicator off

6. Charging a Device Wirelessly

To wirelessly charge an external device, place the device on top of the power bank, ensuring the area with the wireless charging coil on the device aligns with the circular area marked on the power bank's surface.

Wireless charging will start automatically once the compatible device is correctly placed on the power bank.



The wireless charging indicator will display one of the following states:

State	Power bank charge indicator
Wireless charging activated	Charge level
Charging in progress	Charge level
Fully charged	Indicator off

7. MagSafe Wireless Charging

When wirelessly charging an iPhone 12 or later, the smartphone will be securely held in place by the MagSafe magnet.

8. Power Bank Charge Indicator

1. During power bank charging:

Indicator	Power bank battery charge
● ● ● ●	Fully charged
● ● ● ○	75–100%
● ● ○ ×	50–75%
● ○ × ×	25–50%
○ × × ×	Below 25%

2. During power bank charging:

Indicator	Power bank battery charge
○ × × ×	Below 3%
× × × ×	Completely discharged

LED state symbols

● LED on

○ LED flashing

× LED off

9. Powering On and Off

The power bank will automatically turn on when connected to external devices or a charger, and the LED indicators will light up.

The power bank will automatically turn off when external devices (or the charger) are disconnected or fully charged.

10. Disposal and Additional Information

Once the power bank's battery reaches the end of its service life, dispose of it according to local regulations or recycle it at a certified collection point.

The specifications provided in this user manual may differ from the actual performance of the device.

The manufacturer may make changes to this user manual without prior notice.

The images used in this user manual are for illustrative purposes only. All registered trademarks are the property of their respective owners.

Importer: Yasmina Labs Trading FZE LB182702WS08,
Jebel Ali Freezone, Dubai, United Arab Emirates

E-mail: info@commo-electronics.com

Made in China

Please refer to the packaging for the date of manufacture

CAUTION: Risk of Fire and Burns.

Do Not Open, Crush, Heat Above 60°C or incinerate.

Follow Manufacturer's instructions.



المحتويات

1. احتياطات السلامة
2. المكونات الخارجية
3. المواصفات
4. تعليمات شحن بنك الطاقة
5. تعليمات شحن جهاز باستخدام كابل
6. تعليمات شحن جهاز لاسلكياً
7. تعليمات الشحن اللاسلكي بتقنية MagSafe
8. مؤشّر شحن بنك الطاقة
9. تعليمات التشغيل والإيقاف
10. تعليمات التخلّص من المنتج ومعلومات إضافية

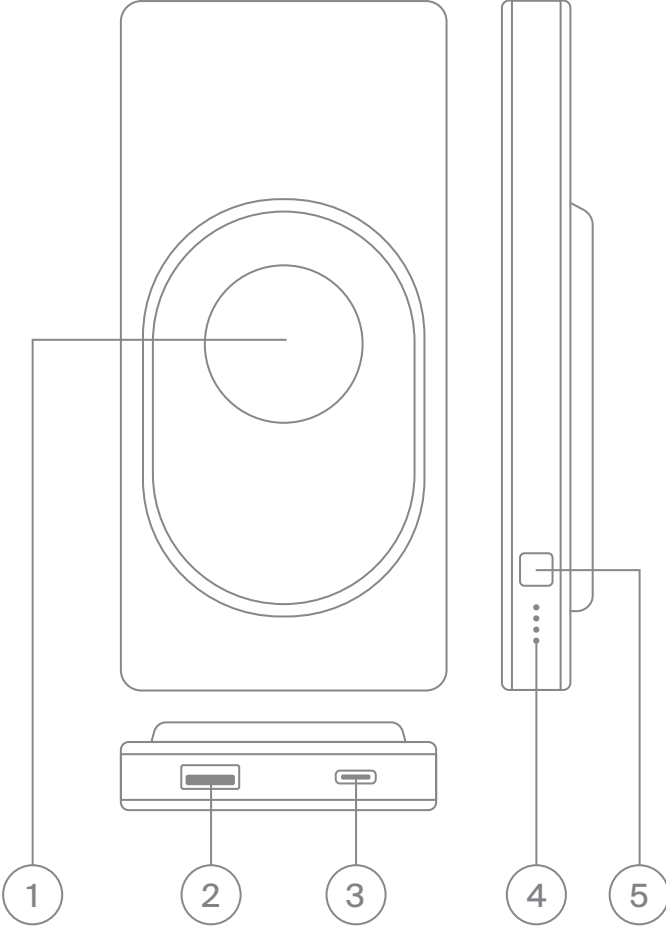
1. احتياطات السلامة

1. اشحن بنك الطاقة بالكامل قبل استخدامه لأول مرة. يحتاج بنك الطاقة الجديد إلى دورات شحن وتفريغ من 2 إلى 3 مرات ليصل إلى سعته القصوى
2. استخدم مصدر طاقة بخرج لا يقل عن 5 فولت = 1 أمبير لشحن بنك الطاقة
3. لإطالة عمر بطارية بنك الطاقة، اشحنه مرة واحدة شهرياً على الأقل، حتى عند عدم الاستخدام
4. العمر الافتراضي النموذجي لبنك الطاقة هو 800 دورة شحن وتفريغ. بعد ذلك، قد تنخفض السعة الفعلية لبنك الطاقة
5. يستخدم كإبلاً بالموادصفات الصحيحة لشحن بنك الطاقة. قد يؤثر استخدام كابل غير مناسب على سرعة الشحن وربما يتلف بطارية بنك الطاقة
6. عند فصل الكابل عن بنك الطاقة، أمسك القابس نفسه لا السلك
7. لا تخزن أو تشحن بنك الطاقة بالقرب من مصادر الحرارة أو المواد القابلة للاشتعال. درجة حرارة التشغيل الموصى بها هي من 0 درجة مئوية إلى +40 درجة مئوية (32 درجة فهرنهايت إلى 104 درجة فهرنهايت)
8. لا تعرّض بنك الطاقة لأشعة الشمس المباشرة لفترات طويلة
9. لا تعرّض بنك الطاقة للصدمات أو الاهتزازات الميكانيكية. لا تقم بفك أو إصلاح بنك الطاقة بنفسك. أيّ تعديلات ستؤدي إلى إلغاء ضمان الشركة المصنّعة. اتّصل بمركز خدمة معتمد لإصلاح بنك الطاقة
10. تجنّب دخول الرطوبة والغبار والأوساخ إلى بنك الطاقة، واحرص على عدم تعريضه للسوائل
11. احتفظ ببنك الطاقة بعيداً عن متناول الأطفال. يلزم وجود إشراف من شخص بالغ عند شحن بنك الطاقة
12. لا تدخل أجساماً غريبة في منافذ بنك الطاقة. قد يتسبّب التلامس بين بنك الطاقة والأجسام المعدنية بحدوث عطل أو ماس كهربائي

13. نطّف بنك الطاقة بقطعة قماش جاقّة وناعمة. لا تستخدم مواد
تنظيف أو منظفات كيميائية

14. لا تشحن الأجهزة غير المتوافقة مع USB أو التي لا تستوفي
مواصفات الطاقة المطلوبة

2. الميزات الخارجية



1. منطقة شحن MagSafe
2. منفذ USB من النوع A
3. منفذ USB من النوع C
4. مؤشّر شحن بنك الطاقة
5. زر التشغيل

3. احتياطات السلامة

COMMO AEON سعة 10,000 ملي أمبير·ساعة
لون غرافيتي CBP-10WR-GRY

COMMO AEON سعة 10,000 ملي أمبير·ساعة
لون عاجي CBP-10WR-IVR

COMMO AEON سعة 10,000 ملي أمبير·ساعة
لون خزامي CBP-10WR-LVN

نوع البطارية: بوليمر الليثيوم
السعة: 10,000 ملي أمبير·ساعة / 3.7 فولت / 37 واط·ساعة

جهد الدخل :

USB-C (توصيل الطاقة) : 5 فولت = 2.4 أمبير؛
9 فولت = 2.2 أمبير؛
12 فولت = 1.67 أمبير

جهد الخرج :

USB-C (توصيل الطاقة) : 5 فولت = 2.4 أمبير؛
9 فولت = 2.2 أمبير؛
12 فولت = 1.67 أمبير

USB-A (الشحن السريع) : 5 فولت = 3 أمبير؛
9 فولت = 2 أمبير؛
12 فولت = 1.5 أمبير

الطاقة القصوى: 20 واط

شحن جهازين في آن واحد: 5 فولت = 2.4 أمبير (12 واط)

الحد الأقصى لطاقة الشحن اللاسلكي: 10 واط

بروتوكولات شحن الأجهزة السلكية المدعومة: مصدر الطاقة القابل
للبرمجة / توصيل الطاقة (3.0/2.0)، الشحن السريع (3.0/2.0)،
الشحن التكييفي السريع، بروتوكول الشحن السريع، بروتوكول

الشحن فائق الجهد، تقنية (PE2.0/PE1.1)، بروتوكول الشحن السريع (SFCP).

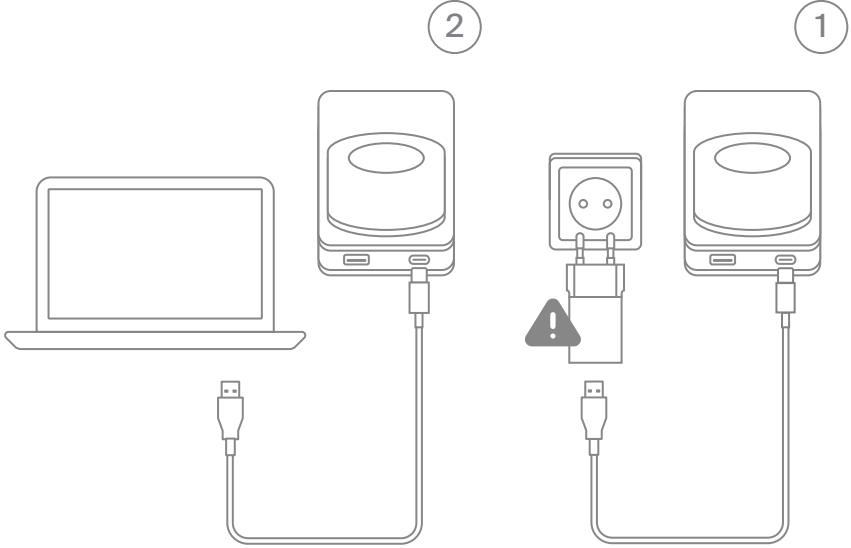
بروتوكولات شحن بنك الطاقة سلكياً المدعومة: توصيل الطاقة (3.0/2.0)، الشحن التكميلي السريع، بروتوكول الشحن السريع، تقنية (PE1.1).

تختلف قدرة الشحن اللاسلكي حسب الجهاز.

4. تعليمات شحن بنك الطاقة

قد يكون بنك الطاقة مشحوناً جزئياً عند إخراجِه من العبوة، ولكن يجب شحنه بالكامل قبل استخدامه لأول مرة.

قم بتوصيل كابل الشحن بمصدر طاقة (مقبس حائط أو كمبيوتر) أولاً، ثم قم بتوصيل الطرف الآخر بمنفذ USB-C الخاص ببنك الطاقة.



ملاحظة: محوّل الطاقة غير مرفق مع الجهاز.

أثناء شحن بنك الطاقة، سيعرض مؤشر الشحن أحد الحالات التالية

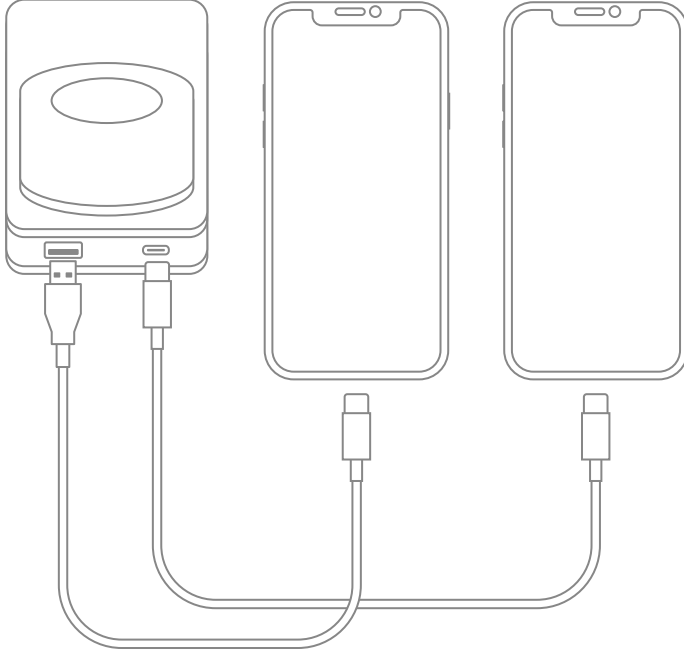
جاري الشحن: يظهر مستوى الشحن

الشحن مكتمل: ينطفئ المؤشر

ملاحظة للحماية: لمنع ارتفاع درجة الحرارة، سينطفئ المؤشر إذا تجاوزت درجة حرارة بنك الطاقة نطاق التشغيل الآمن أثناء الشحن. في هذه الحالة، قم بفصل الجهاز واتركه يبرد تماماً قبل استئناف الشحن.

5. تعليمات شحن جهاز باستخدام كابل

لشحن جهاز خارجي باستخدام كابل USB، قم بتوصيل طرف الكابل من نوع USB-A أو النوع-C بالمنفذ المناسب في بنك الطاقة، وقم بتوصيل الطرف الآخر من الكابل بالجهاز الذي تريد شحنه.



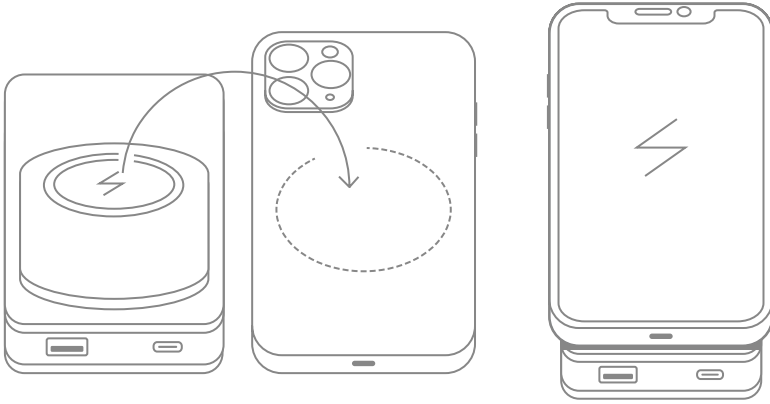
أثناء شحن الجهاز، سيعرض مؤشر الشحن إحدى الحالات التالية:

جاري الشحن: يظهر مستوى الشحن

الشحن مكتمل: ينطفئ المؤشر

6. تعليمات شحن جهاز لاسلكياً

لشحن جهاز خارجي لاسلكياً، ضعه فوق بنك الطاقة، مع التأكد من محاذاة منطقة ملف الشحن اللاسلكي في الجهاز مع المنطقة الدائرية المحددة على سطح بنك الطاقة.
سيبدأ الشحن اللاسلكي تلقائياً بمجرد وضع الجهاز المتوافق بالشكل الصحيح على بنك الطاقة.



سيظهر مؤشر الشحن اللاسلكي إحدى الحالات التالية:

عند تفعيل الشحن اللاسلكي: يظهر مستوى الشحن

أثناء الشحن: يظهر مستوى الشحن

عند اكتمال الشحن: ينطفئ المؤشر

7. تعليمات الشحن اللاسلكي بتقنية MagSafe

عند الشحن اللاسلكي لهاتف آيفون 12 أو أي إصدار أحدث، سيتم تثبيت الهاتف بإحكام في مكانه بواسطة مغناطيس MagSafe.

8. مؤشّر شحن بنك الطاقة

1. أثناء شحن بنك الطاقة :

مؤشّر	شحن بطارية بنك الطاقة
● ● ● ●	مشحون بالكامل
○ ● ● ●	75-100%
× ○ ● ●	50-75%
× × ○ ●	25-50%
× × × ○	أقل من 25%

2. أثناء شحن الجهاز :

مؤشّر	شحن بطارية بنك الطاقة
× × × ○	أقل من 3%
× × × ×	مُفرغ بالكامل

رموز حالة LED

●	LED قيد التشغيل
○	LED يومض
×	LED مطفأ

9. تعليمات التشغيل والإيقاف

يعمل بنك الطاقة تلقائياً عند توصيله بأجهزة خارجية أو شاحن، وتضيء مؤشرات LED.

ينطفئ بنك الطاقة تلقائياً عند فصل الأجهزة الخارجية (أو الشاحن) أو عند اكتمال شحنها.

8. تعليمات التخلّص من المنتج ومعلومات إضافية

عند نهاية العمر الافتراضي لبطارية بنك الطاقة، تخلّص من الجهاز وفقاً للوائح المحلية أو أعد تدويره في نقاط التجميع المعتمدة.

قد تختلف المواصفات المقدّمة في دليل المستخدم هذا عن الأداء الفعلي للجهاز.

قد تقوم الشركة المصنّعة بإجراء تغييرات على دليل المستخدم هذا دون إشعار مسبق.

الصور المستخدمة في دليل المستخدم هذا هي لأغراض توضيحية فقط. جميع العلامات التجارية المسجلة هي ملك لأصحابها.

المستورد: Yasmina Labs Trading FZE،

رقم السجل LB182702WS08،

المنطقة الحرّة بجبل علي، دبي، الإمارات العربية المتحدة.

البريد الإلكتروني: info@commo-electronics.com

صنع في الصين.

يرجى الرجوع إلى العبوة لمعرفة تاريخ التصنيع.

تحذير: خطر الحريق والحروق. لا تفتح الجهاز أو تسحقه، ولا تسخنه فوق 60 درجة مئوية أو تحرقه. اتّبِع تعليمات الشركة المصنّعة.

